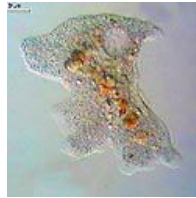


حیوانات اور نباتات

BIOLOGY

حیوان



پودے



حیوانات فائلا



اینیلیڈ



ایکینوڈیرم



پوریفیرا



آرتھروپوڈ



مولسک



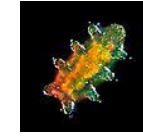
روٹیفیر



کورڈیٹ



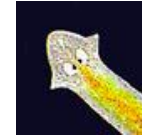
نیماتوڈا



ٹارڈیگریڈ



سینیڈیریا



پلیٹی ہیلمنتھس

جانور عام طور پر بہت سے خلیوں سے مل کر بنتے ہیں۔ و اپنی زندگی کے کچھ حصوں میں حرکت کے قابل ہوتے ہیں۔ و اپنے ماحول کو محسوس کرتے ہیں اور اپنی خوراک دوسرے جانداروں سے حاصل کرتے ہیں۔ جانور پیٹروٹرافک ہے تے ہیں یعنی و اپنا کھانا اندر کے جوف میں بضم کرتے ہیں۔ یہ خصوصیات انہیں پودوں اور فنجائی سے مختلف کرتی ہے۔ سیل وال کی غیر موجودگی بھی جانوروں کو مخصوص کرتی ہے۔

پودوں کی تقسیم



اینجیوسپرم



سایکوٹوپیا



لائکوفائیٹا



براہیوفائیٹا



جنگوفائیٹا



ٹیریڈو فائیٹا



کونیفر افائیٹا



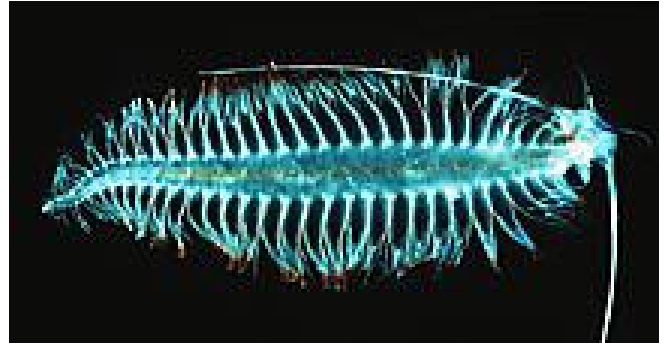
گنیٹوفائیٹا



سپینوفائیٹا

پودوں میں بہت سے جاندار جیسا کہ درخت ، پھول، جڑی بوٹیاں، جھاڑیاں، گھاس، بیلین، مزن اور موسس شامل ہیں۔ 2004 تک 287,665 قسموں کی نشان دہی ہو چکی ہیں۔ پودے زیاد تر آؤٹراف ہوتے ہیں یعنی و اپنی خوراک سورج کی روشنی سے حاصل کرد انرجی خوراک تیار کرتے ہیں۔ یہ دنیا کے عوامل میں سے ایک خصوصی عمل ہے اور اسے پوٹوسنتھسس کہتے ہیں

Annelids(انیلیڈ) ~ 15,000 species



یہ قلم دار کیڑے چھوٹے دانوروں پر مشتمل ہوتے ہیں۔ تقریباً پندرہ ہزار نئی اقسام جن میں جونک اور کینچوا شامل ہیں، یہ زیادہ تر نمدار ماحول میں پائے جاتے ہیں۔ جن میں زمین، تالاب، اور سمندری قسمیں شامل ہیں۔ نوک دار کیڑوں کی لمبائی تین میٹر تک ہو سکتی ہے۔

اقسام 1,230,000 ~ (آرتھروپوڈ) Arthropod



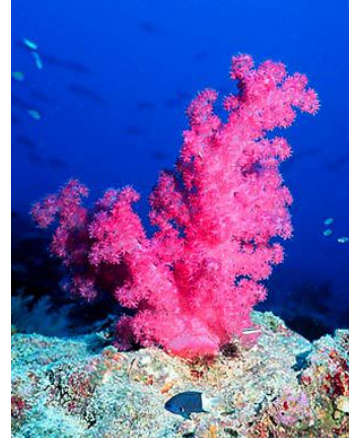
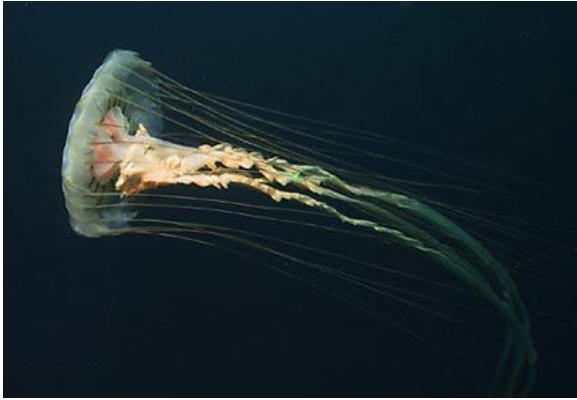
جوڑدار ٹانگوں والے جانور تمام جانوروں کا بیرونی ڈھانچہ ہوتا ہے یعنی ڈھانچہ ان کی اوپری سطح پر پایا جاتا ہے۔ آرتھروپوڈ تمام فائلم میں سب سے بڑا ہوتا ہے جن میں حشرات، ابراکنڈز، کرسٹیشینز اور دوسرے شامل ہیں۔ سب سے بڑا آرتھروپوڈ جاپانی مکثری مچھو ہے جس کی ٹانگ 3 میٹر ہے۔

اقسام 63,000 ~ (کورڈیٹس) Chordates



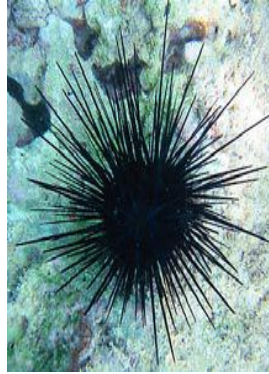
کورڈیٹس ورٹیبریٹس اور ان ورٹیبریٹس پر مشتمل ہوتا ہے۔ دور زندگی کے کسی حصے میں تمام کورڈیٹس میں نوٹوکوڈ، ہولوڈورسل نروس سسٹم، فیرنچیل پاؤجز، ایڈوسٹائل اور اینس پر دم ہوتی ہے۔ انسان کورڈیٹس ہیں۔

اقسام 10,000 ~ (نائی ڈیریا) Cnidaria



نائی ڈیریا کا نام نائی ڈوسائٹر سے نکلا ہے جو کہ سٹنگنگ سیلز کی وجہ سے خاص جانے جاتے ہیں۔ کورال جو کہ ریف بناتے ہیں اس فائلم سے تعلق رکھتے ہیں۔ جیسا کہ سی اینی مون، جیلی مش، سی پیز، سی پین سیز، سی وسپ خاص طور پر جانے جاتے ہیں۔

اقسام 7000 ~ (ایکائیونوڈرم) Echinoderm



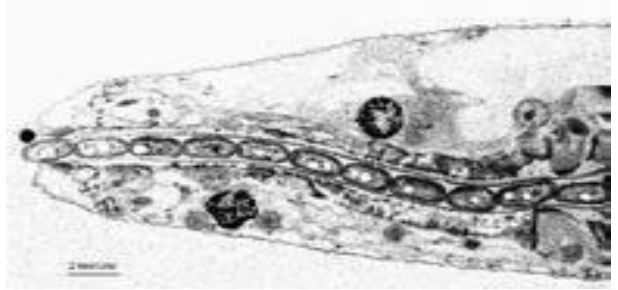
یونانی لفظ سپاننی سکین اس فانیلم کے جانور گہرائی میں پائے جاتے ہیں۔ پانچ سو ملین سال پہلے یہ فانیلم کیمبرین کے دور میں نمودار ہوا۔ تمام ایکائیونوڈریز کی دور زندگی کے کچھ حصوں میں پانچ تہوں پر مشتمل ریڈنیل سمٹری پائی جاتی ہے۔

اقسام 70,000 ~ (مولسکا) Mollusk



مولسکا میں بہت سے جانور پائے جاتے ہیں جو کہ شیل اور سمندری کھانے کی وجہ سے جانے جاتے ہیں۔ جن کی حد چھوٹے گھونگے، کلام اور اباحون سے سکاڈ، کٹل فش اور آکٹوپس جو کہ ذہین ترین ورٹیریٹس کے طور پر جانا جاتا ہے۔ گینٹ سکاڈ سب سے بڑا ورٹیریٹ ہے جس کی لمبائی 13 میٹر ہے۔

اقسام 20,000 ~ (نیمہ ٹوڈا) Nematode



نیمہ ٹوڈا ہر جگہ ہیں، جھیلوں میں، مٹی میں، سمندروں میں، اینٹلٹک اور ٹارپک میں۔ و اکثر انفرڈیت اور اقسام کی تعداد کے مقابلہ میں دوسرے جانوروں سے تعداد میں زیادہ ہوتے ہیں۔ سب جانوروں میں نیمہ ٹوڈا جانوروں کا و گرو ہے جو مکمل نظام انہظام رکھتا ہے جو تمام مذکور پیچیدہ جانوروں میں بھی پایا جاتا ہے۔

Platyhelminthes (پلیٹی ہلمن تھیسس) ~ 25,000 اقسام



فلیٹ ورمز نرم جسامت کے سادہ انورٹسریٹ جانور ہیں۔ فلیٹ ورمز پانی، میرین حتیٰ کہ نمی والی زمین میں بھی پائے جاتے ہیں۔ اس کی عام مثال نیوزی لینڈ کے فلیٹ ورمز ہیں جن میں آنیر لینڈ اور سکاٹ لینڈ کے ایک بڑے حصے میں تیزی سے نشوونما پائی۔ جیسا کہ ساتھ کی دبائی میں یہ غیر ارادی طور پر متعارف ہوئے اور زیادہ تر ارتھ ورمز کو تباہ کر دیا جو وہاں پہلے سے موجود تھے۔

اقسام 5,000 ~ (پوریفیرا) Porifera



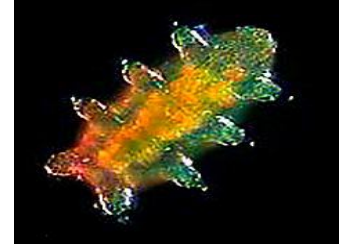
پوریفیرا یا سپونجز قدیم جانور ہیں جو زیاد تر میرین فلٹر فیڈرز ہیں۔ و اپنے جسموں میں سے پانی پمپ کرتے ہیں اس میں سب سے خوراک کے ذرے حاصل کرنے کے۔ سپونجز ان ساد ترین جانوروں کی نمائندگی کرتے ہیں جن میں پٹھے، اعصاب اور اندورنی اعضاء نہیں ہوتے۔ اگرچہ یہ فوسلز کا پچھلا ریکارڈ نیوپروٹھروز تک ہے۔ عمومی طور پر نئی اقسام ابھی تک دریافت کی جا رہی ہیں۔

اقسام 2,000 ~ (روٹیفر) Rotifer



کوربا کی وجہ سے ان کا نام روٹیفر ہے۔ جو دانتوں کی طرح کے ابھار ہیں جو منہ گرد ہوتے ہیں۔ یہ ایک کرنٹ پیدا کرتے ہیں جو خوراک کو اندر دھکیلتی ہے جہاں یہ چھوٹے جیڑوں کی مدد سے چبائی جاتی ہے۔ یہ جانور کو پانی میں سے نکالتے بھی ہیں۔ روٹیفرز میں ایڑوں کا ایک جوڑا بھی ہوتا ہے جو انکے کھانے کے دوران ان کی مدد کرتا ہے۔

اقسام 1,000 ~ (ٹارڈی گریڈ) Tardigrade



ٹارڈی گریڈ چھوٹے چھوٹے ہوتے ہیں۔ تقریباً اعشاریہ 1 ملی میٹر سے لے کر 2 ملی میٹر تک یہ چار حصوں پر مشتمل ہوتے ہیں۔ ٹانگوں کی چار جوڑیاں اور پاؤں۔ ٹارڈی گریڈ سخت جان جانور ہیں۔ سائنیدانوں کو یہ سخت گرمیوں میں ہمالیہ کی چوٹیوں، برف کے اندر اور تہ کے گہرے حصوں میں ملتے ہیں۔ ان کی اقسام دس سال تک بغیر پانی کے بھی زندہ رہ سکتی ہے۔

اقسام 250,000 to 400,000 (ایجیوس پرما) Angiosperma



ایجیوس پرما پولینسیس کے لیے استعمال ہونے والے پھول پیدا کرتے ہیں۔ 150 سال پہلے زمین پر ایجیوس پرما سب سے زیادہ پائے جاتے والے پودے بن گئے۔ گھاس جیسے چاول، مکنی، گندم، رایا، گنا۔ یہ سورگھم پھولوں والے پودے ہیں جو فصلوں پر مشتمل دنیا کی خوراک کا زیادہ تر حصہ بناتے ہیں۔